

物流 Weekly



発行人 小西克弥
編集人 中野秀一

http://www.weekly-net.jp

毎週月曜日発行
物流産業新聞社

購読料3か月10,500円 振替口座 00950-4-106153
昭和62年11月14日第三種郵便物認可 ©物流産業新聞社 2011

東京本社 東京都新宿区舟町7(ロクサンビル4F) ☎03(3226)9371(代)
中部本社 名古屋市熱田区尾頭町2-2 ☎052(681)2230(代)
大阪本社 大阪市東住吉区山坂4-15-14 ☎06(6608)0501(代)

全国13拠点をネットワーク

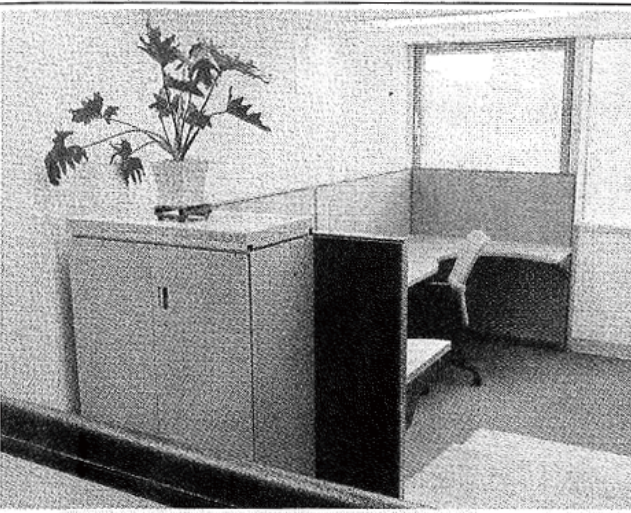
「作業する机は集中しやすいように、より区画をしっかりと」をコンセプトに、各区画のデスクの左右占有幅を広げ、余裕ある空間で周囲を気にせず集中できるスペースを確保。さらに会議スペースも区画をはっきりと分け、入り口付近の公共スペースも広げて契

シェアオフィスリニューアル

イーソーコドットコム

イーソーコドットコム(早崎幸太郎社長、東京都港区)が提供するシェアオフィスがリニューアルした。「作業する机は集中しやすいように、より区画をしっかりと」をコンセプトに、各区画のデスクの左右占有幅を広げ、余裕ある空間で周囲を気にせず集中できるスペースを確保。さらに会議スペースも区画をはっきりと分け、入り口付近の公共スペースも広げて契

利用者でもあるSC



M共同ネット物流研究会でも「経費を抑え、情報収集もできる。東京進出を望む事業者はぜひ事業拡大に活用してほしい」と推奨。早崎社長は「オフィスを個別に保有すると営業などで、留守がちでも家賃や一定の光熱費などの諸経費がかかり無駄が多い。また利用者同士で貴重な情報が入手できる機会も増える」と説明している。

(小澤 裕)